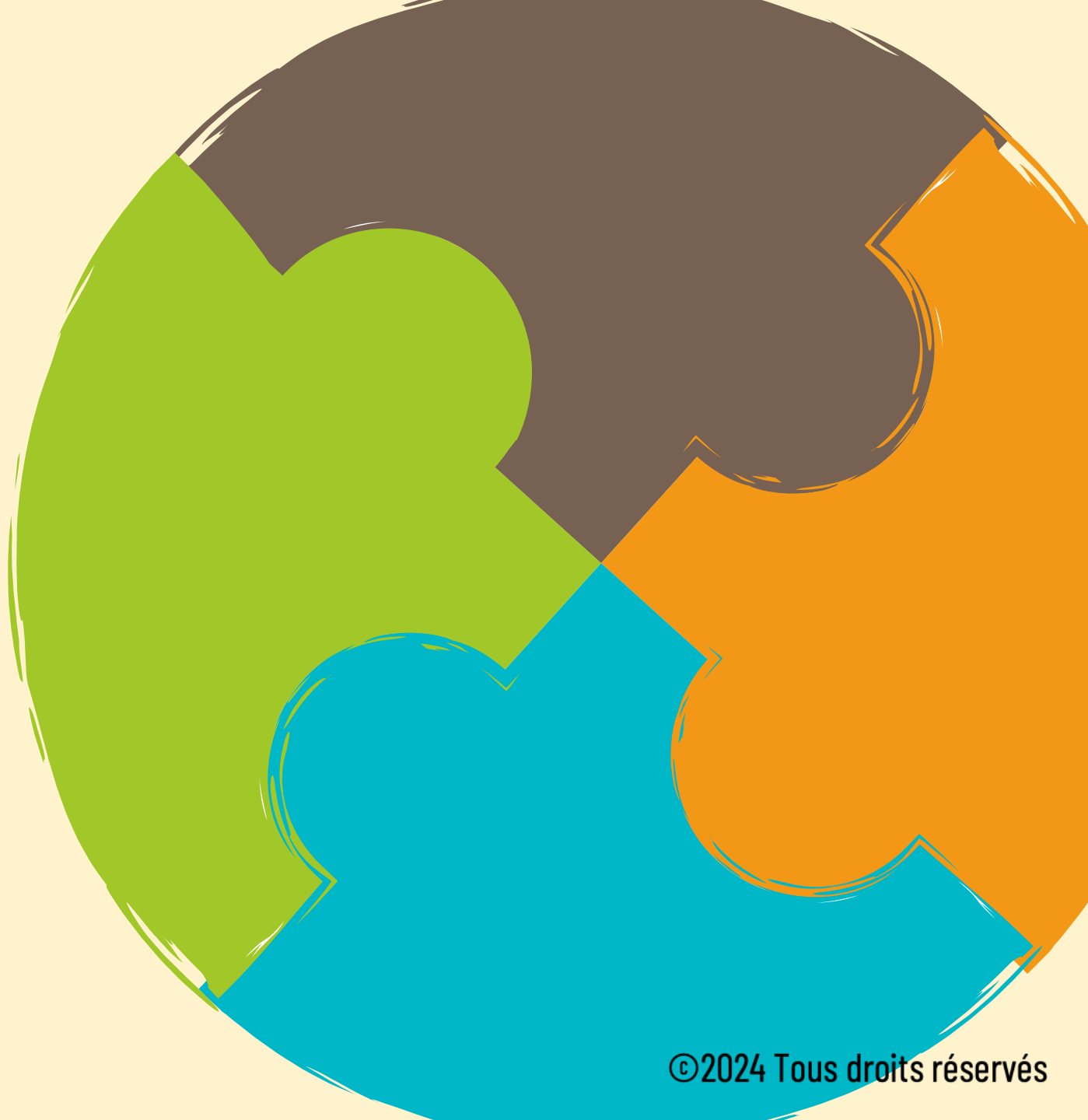




AdACC les Ateliers de l'Adaptation
au Changement Climatique

Le parcours adaptation



Comprendre pourquoi et comment s'adapter au changement climatique



Les AdACC proposent
un parcours adaptation en

3

temps

Les trois temps du parcours

**Déclic'
Adaptation**
1 h 30

**Découverte
de la méthode**
1 h 30

**Expérimentation
de la méthode**
1 h 30

Déclic' Adaptation

1 h 30

LE FORMAT

Une conférence/discussion.

Partie conférence et partie interactions
avec la salle sont de même durée.

Pour un public déjà bien averti sur les
conséquences actuelles et à venir du
réchauffement, le Déclic peut être facultatif.

LE CONTENU

- Un point rapide sur le réchauffement actuel
 - Les impacts déjà observés et à venir
 - Les bénéfices attendus de l'adaptation
- Conclusion : en route pour la suite du parcours
et la découverte de la méthode.

**Déclic'
Adaptation**

1 h 30

LA PHRASE CLEF DU DÉCLIC'ADAPTATION

Avec le changement climatique,
il faut cesser de raisonner en mode « petites perturbations » :
s'adapter, c'est se préparer à être surpris



Découverte de la méthode

1 h 30

LE FORMAT

Une atelier d'intelligence collective,
qui se joue avec des cartes
sur une table et/ou mur
et incluant de 6 à 12 personnes.

LE CONTENU

- Les composantes de la notion de risque
 - Comment éviter la maladaptation
- Comment rechercher les co-bénéfices
- Comment dessiner une trajectoire transformationnelle.

**Découverte
de la méthode**

1 h 30

LA PHRASE CLEF DE LA DÉCOUVERTE DE LA MÉTHODE

Les AdACC proposent
la méthode pour faire collectivement les meilleurs choix possibles

**Expérimentation
de la méthode**

1 h 30

LE FORMAT

Un atelier d'intelligence collective,
qui se joue avec des cartes
sur une table et/ou mur
et incluant de 6 à 12 personnes.

LE CONTENU

- Travail sur un enjeu spécifique à l'entreprise
ou à la collectivité déterminé en amont
- Idéation collective sur l'exposition
et les vulnérabilités de l'enjeu
- Esquisse d'une trajectoire transformationnelle.

**Expérimentation
de la méthode
1 h 30**

LA PHRASE CLEF DE L'EXPÉRIMENTATION DE LA MÉTHODE

**« Dans la vie, il n'y a pas de solutions ; il y a des forces en marche :
il faut les créer et les solutions suivent. »** A. de Saint-Exupéry

**Dans le parcours adaptation,
les AdACC vous proposent**

un menu à la carte

Entrée seule

se mettre en appétit avant la suite...

Déclic' Adaptation

Format conférence/discussion

1 h 30

Le réchauffement actuel

Les impacts observés & à venir

Les bénéfices attendus
de l'adaptation

Entrée + Plat

se mettre en appétit et déguster le plat principal

Déclic' Adaptation

Format conférence/discussion

1 h 30

Le réchauffement actuel
Les impacts observés & à venir
Les bénéfices attendus
de l'adaptation



Découverte de la méthode

Format atelier

1 h 30

Comprendre le risque
Éviter la maladaptation
Dessiner une trajectoire
transformationnelle

Plat + Dessert

déguster le plat principal et compléter avec le dessert

Découverte de la méthode

Format atelier

1 h 30

Comprendre le risque
Éviter la maladaptation
Dessiner une trajectoire
transformationnelle



Expérimentation de la méthode

Format atelier

1 h 30

Travailler sur un enjeu spécifique
à l'entreprise
ou à la collectivité

Entrée + Plat + Dessert

pour solides appétits, prêts à goûter le même jour toutes les saveurs de l'adaptation

Déclic' Adaptation

Format conférence/discussion

1 h 30

Le réchauffement actuel
Les impacts observés & à venir
Les bénéfices attendus
de l'adaptation



Découverte de la méthode

Format atelier

1 h 30

Comprendre le risque
Éviter la maladaptation
Dessiner une trajectoire
transformationnelle



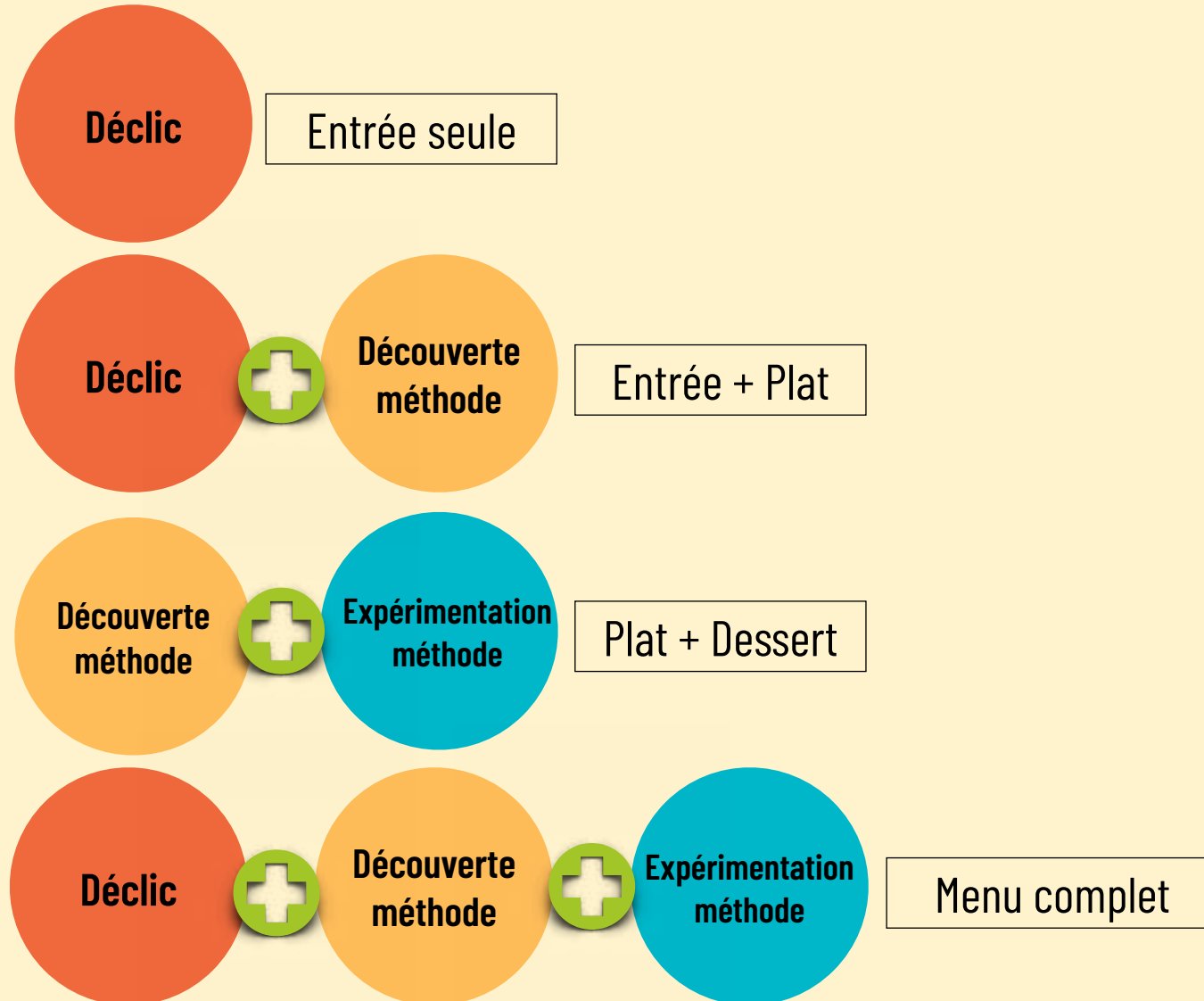
Expérimentation de la méthode

Format atelier

1 h 30

Travailler sur un enjeu spécifique
à l'entreprise
ou à la collectivité

La carte en résumé



Les trois temps du parcours



Et au fait... il n'est pas possible de prendre juste le dessert,
sans avoir pris le plat avant !



Les 4 bonnes raisons de s'adapter

Éviter les pertes
financières liées
à l'impréparation

Lancer une
dynamique positive
et collective
contre le fatalisme ou
la sidération

Faire deux
en un
et trouver
les synergies avec
l'atténuation

Assurer
sa pérennité
dans un monde
dominé par
les fluctuations

©2024 Tous droits réservés

Quels piliers pour les AdACC

La science

et notamment le rapport du groupe de travail 2 du GIEC (Groupe d'experts Intergouvernemental sur l'Évolution du Climat).

L'intelligence collective

Les participant.es cherchent ensemble des options d'adaptation, les évaluent et arbitrent dans une concertation permanente.



Tout un réseau d'animateurs et d'animatrices

Près de 600 personnes sur toute la France
sont formées à l'animation des AdACC.
Spécialistes des enjeux climatiques,
qu'il s'agisse d'adaptation ou d'atténuation,
elles accompagnent les entreprises et les collectivités
dans la gestion du risque climatique.



Les AdACC sont soutenus par l'ADEME

comme outil de sensibilisation à l'adaptation
et de co-construction des solutions
à mettre en place.



Juliette Nouel

Créatrice des Ateliers de l'Adaptation au Changement Climatique
et co-fondatrice de l'entreprise éponyme qui les déploie.
Journaliste spécialisée sur le climat et la biodiversité.



Marguerite Deperrois

Co-fondatrice de l'entreprise Les Ateliers de l'Adaptation au
Changement Climatique. Multi-entrepreneuse dans le numérique,
l'agro-alimentaire et la santé (DELO), animatrice d'un club APM.



AdACC les Ateliers de l'Adaptation
au Changement Climatique

Merci et à très vite !

www.ateliers-adaptationclimat.fr

marguerite.deperrois@ateliers-adaptationclimat.fr

